



# KIT SERO'BOX<sup>©</sup>

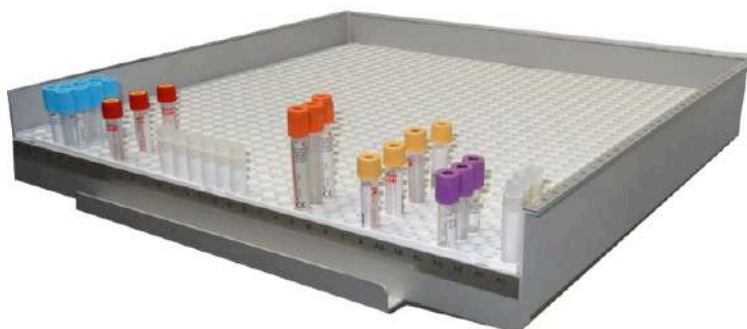
Portoirs, racks et bâti

logiciel associé

Stockage d'échantillons biologiques

# KIT SERO'BOX® - PSB1122

Plateau/portoir + Logiciel v2.1



## Descriptif

Plateau/Portoir à 1122 positions

- Portoir en Polypropylène
- Numéro portoir
- Diamètre tube 13
- Poignée
- Identification



| Référence | Quantité             | Stockage             | Logiciel            |
|-----------|----------------------|----------------------|---------------------|
| K-10      | 10 plateaux/portoirs | 11'220 tubes stockés | + software SB v2.1  |
| K-20      | 20 plateaux/portoirs | 22'440 tubes stockés | + software SB v2.1  |
| K-30      | 30 plateaux/portoirs | 33'660 tubes stockés | + software SB v2.1* |
| K-40      | 40 plateaux/portoirs | 44'880 tubes stockés | + software SB v2.1* |
| K-50      | 50 plateaux/portoirs | 56'100 tubes stockés | + software SB v2.1* |

# KIT SERO'BOX® - PSB050-13

Portoir + Logiciel v2.1



## Descriptif

Portoir à 50 positions

- Portoir en Polypropylène
- Numéro portoir
- Diamètre tube 13
- Identification



| Référence | Quantité     | Stockage             | Logiciel            |
|-----------|--------------|----------------------|---------------------|
| KC-10     | 100 portoirs | 5'000 tubes stockés  | + software SB v2.1  |
| KC-20     | 200 portoirs | 10'000 tubes stockés | + software SB v2.1  |
| KC-30     | 300 portoirs | 15'000 tubes stockés | + software SB v2.1* |
| KC-40     | 400 portoirs | 20'000 tubes stockés | + software SB v2.1* |
| KC-50     | 500 portoirs | 25'000 tubes stockés | + software SB v2.1* |

# KIT SERO'BOX® - Cryobox

Boîte + Logiciel v2.1



## Descriptif

Cryobox pour 100 tubes

- Boîte en Polypropylène
- Numéro portoir
- Diamètre tube 13 / Hauteur 45mm
- Identification sur couvercle



| Référence | Quantité   | Stockage             | Logiciel            |
|-----------|------------|----------------------|---------------------|
| KCR-10    | 100 boîtes | 10'000 tubes stockés | + software SB v2.1  |
| KCR-20    | 200 boîtes | 20'000 tubes stockés | + software SB v2.1  |
| KCR-30    | 300 boîtes | 30'000 tubes stockés | + software SB v2.1* |
| KCR-40    | 400 boîtes | 40'000 tubes stockés | + software SB v2.1* |
| KCR-50    | 500 boîtes | 50'000 tubes stockés | + software SB v2.1* |

## KIT SERO'BOX® - Rack alu pour Cryobox



### Descriptif

Rack Alu pour Cryobox

- Rack en Aluminium avec tiroir
- Plusieurs hauteurs suivant cryobox
- Jusqu'à 24 cryobox
- Identification des tiroirs



| Référence | Quantité               | Stockage             | Logiciel            |
|-----------|------------------------|----------------------|---------------------|
| RCB-1     | 1 rack – 24 cryobox    | 2'400 tubes stockés  | + software SB v2.1  |
| RCB-5     | 5 racks – 120 cryobox  | 12'000 tubes stockés | + software SB v2.1  |
| KCR-10    | 10 racks – 240 cryobox | 24'000 tubes stockés | + software SB v2.1* |
| KCR-15    | 15 racks – 360 cryobox | 36'000 tubes stockés | + software SB v2.1* |
| KCR-20    | 10 racks – 480 cryobox | 48'000 tubes stockés | + software SB v2.1* |

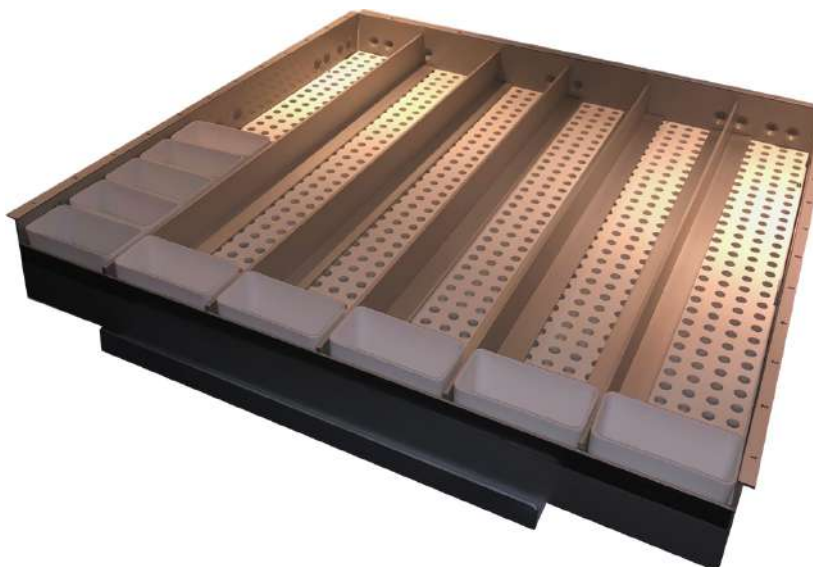
## KIT SERO'BOX® - Godet pour tube (HLA)



### Descriptif

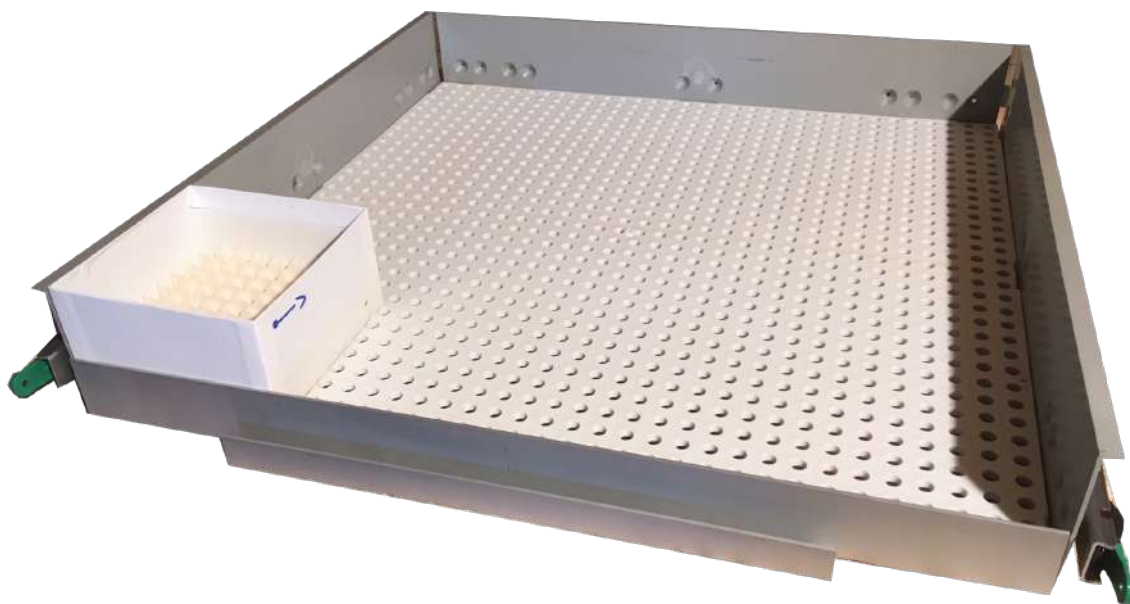
Godet pour tubes en polypropylène

- 72 godets sur chaque plateau/étagère
- 18 micro-tubes dans chaque godet
- Identification des plateaux/étagères
- Identification des godets



# KIT SERO'BOX® - TSB24

## Descriptif



Plateau/Portoir à 24 positions pour boîtes serothèque

- Portoir en Polypropylène
- Numéro portoir
- Poignée
- Identification

# KIT SERO'BOX® - Bâti chambre froide

## Descriptif

Bâti pour chambre froide en aluminium

- Avec plateau/étagère coulissant
- Numéro Etagère
- Plateau plat à coulisse
- Identification des positions
- Possibilité des différents plateaux/étagère







Tel +33 (0)4 50 10 49 51

Fax +33 (0)9 70 32 15 27

[www.accsa-tech.com](http://www.accsa-tech.com) - [www.sero-box.com](http://www.sero-box.com)